

Plan de Acción España 2012-

Consejo Superior (de Tráfico) y de Seguridad Vial
Madrid 26 de noviembre de 2013



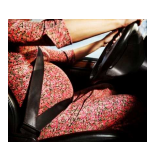
La DGT en cifras, 2012



Población: 46.163.116
Turistas: (prov.) 57.700.713
Vías públicas: >660.000
Viajes en vías públicas de alta
Capacidad: 365 M
Viajes (2007):42,000 M

Nuevos permisos: 424.152
Permisos renovados: 3 M
Nuevos vehículos: 924.310
Vehículos transferidos: 2.891.722
Vehículos dados de baja: 894.490

Sanciones: 4.136.888 (ex. c y PV)



Fuentes: INE, DGT, Mº Fomento

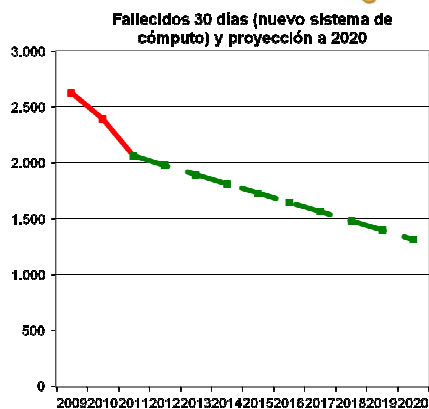
Plan estratégico



Indicadores originalmente propuestos	I. reformulados	Cifra basal 2009	Cifra objetivo 2020
Bajar la tasa de fallecidos por millón de habitantes	Bajar la tasa de fallecidos a 37 por millón de habitantes	59	Inferior a 37
Reducción del número de heridos graves en un 35%	=	13.923	9.050
Cero niños fallecidos sin sistema retención infantil	=	12	0
25% menos conductores de 18 a 24 fallecidos y heridos graves en fin de semana	=	730	548
10% menos de conductores fallecidos mayores de 64 años	=	203	183
30% reducción de fallecidos por atropello	=	459	321
1 millón de ciclistas más sin que se incremente su tasa de mortalidad	=	1,2	1,2
Cero fallecidos en torneos en zona urbana	=	101	0
20% fallecidos y heridos graves usuarios de motocicleta	=	3.473	2.778
30% menos de fallecidos por salida de vía en carretera convencional	=	520	364
30% menos de fallecidos en itinere	=	170	119
Bajar del 1% los positivos de alcoholemia en los controles preventivos aleatorios. DRUID, punto de corte 0,05 mg/l	Bajar del 1% los positivos en aire espirado en los controles preventivos aleatorios. DRUID, punto de corte 0,05 mg/l	6,7%	Inferior al 1%
Reducir en 50% el % de vehículos ligeros que superan el límite de velocidad en más de 20 km/hora	=	12,3% (autop.) 6,9% (autov.) 15,8% (conv.90) 0 16,4% (conv.100)	6,2% (autop.) 3,5% (autov.) 7,9% (conv.90) 8,2% (conv.100)

Otros Objetivos DGT

Década de acción



Congestión

- 5.500 M€/año gastados en retenciones
- Madrid y Barcelona están entre las 20 ciudades europeas más congestionadas
- DGT monitoriza acceso 6 grandes ciudades (La Coruña, Madrid, Málaga/Sevilla, Valencia, Valladolid y Zaragoza).

Otros objetivos gubernamentales relevantes

PLAN AIRE

- España es 5ª de los EU-27 en emisión GEI
- No mejoras en emisiones NO₂ ni PM10
- 800 M € gastados en compra derechos admisión
- Transporte 1ª causa emisiones, especialmente turismos

Mn. Sanidad, Servicios Sociales e Igualdad

- Estrategia NAOS
- Plan Nacional de Drogas

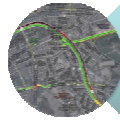
La visión

0

Objetivos España 2020 y 2050



0 Contaminación



0 Congestión



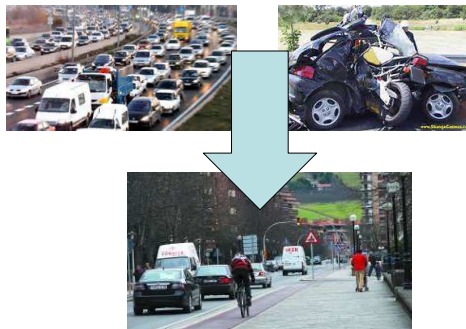
0 Lesionados



0 Deuda y +
competitividad

Principio Rector

Transformación profunda y sostenida patrones de movilidad
ciudadanía respecto cuantía, métodos transporte y actitudes y
comportamientos



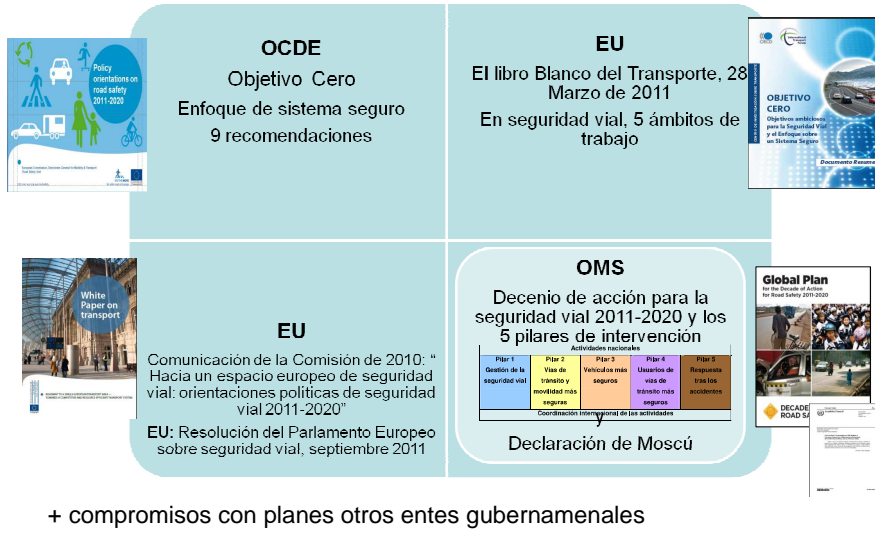
Evolución de Indicadores de Seguridad Vial 2011-2020

Indicadores	Cifra basal 2009	Cifra 2011	Cifra 2012	Cifra objetivo 2020
1. Bajar la tasa de fallecidos a 37 por millón de habitantes	59	45	41 ✓	Inferior a 37
2. Reducción del número de heridos graves en un 35%	13.923	11.347	10.444 ✓	9.050
3. Cero niños fallecidos sin sistema retención infantil	12	5	9	0
4. 25% menos conductores de 18 a 24 fallecidos y heridos graves en fin de semana	730	598	406	548
5. 10% menos de conductores fallecidos mayores de 64 años	203	179	202 ✓	183
6. 30% reducción de fallecidos por atropello	459	367	355 ✓	321
7. 1 millón de ciclistas más sin que se incremente su tasa de mortalidad	1,2	1,1	1,6	1,2
8. Cero fallecidos en turismos en zona urbana	101	75	71 ✓	0
9. 20% fallecidos y heridos graves usuarios de motocicleta	3.473	2.966	2.760	2.778
10. 30% menos de fallecidos por salida de vía en carretera convencional	520	357	369	364
11. 30% menos de fallecidos en itinere	170	128	--	119
12. Bajar del 1% los positivos en aire espirado en los controles preventivos aleatorios. DRUID, punto de corte 0,05 mg/l	6,7%	No disponible. Estudio periódico	No disponible. Estudio periódico	Inferior al 1%
13. Reducir en 50% el % de vehículos ligeros que superan el límite de velocidad en más de 20 km/hora	12,3% (autop.) 6,9% (autov.) 15,8% (conv.90) 16,4% (conv.100)	12,8% (autop.) 7,0% (autov.) 21,2% (conv.90) 15,5% (conv.100) (Datos 2010)	8,0% (autop.) 4,3% (autov.) 14,0% (conv.90) 10,8% (conv.100)	6,2% (autop.) 3,5% (autov.) 7,9% (conv.90) 8,2% (conv.100)

Otras áreas de preocupación

- Tráfico en vías convencionales ¿cubierto con indicador 10?
- Movilidad urbana ¿cubierto con indicadores 6-7 y 8?
- Seguridad vial laboral ¿cubierto con indicador 11?
- Drogas
- Edad conductores
- Edad vehículos

Redefiniendo Prioridades



Áreas prioritarias

Mejoras sistemas de información	Reforma sistema obtención/reobtención permiso	Visión cero drogas, alcohol y medicamentos	Movilidad segura	Accesibilidad colectivos discapacitados
Incorporar nuevas bases de datos (incluye exposición, investigación en profundidad, factores riesgo)	Desarrollo modelo secundario detección riesgos psico/sanitarios	Programa eficiente intervención disuasoria en vía pública	Incrementar uso sistemas retención, reforma velocidades circulación	Mejora evaluación conductora discapacitados
Mejorar bases existentes (contenido y tiempos)	Contenidos exámenes teóricos y prácticos	Buenas prácticas prescripción y dispensación medicamentos	Promover modernización parque, promover usos complementarios modos transporte	Facilitación ayudas técnicas para permitir conducción
Seleccionar nuevos indicadores (p.ej., muertos a 30 días)	Desarrollo programas reobtención		Aumentar y mejorar señalización variable	
			Evaluar seguridad vías y vehículos	

Refs: Comparecencias Com. Seg Vial y Movilidad Sostenible primavera 2012

Que se resumen en...

- Fomentar compromiso a los mas altos niveles gubernamentales
 - Mejor educación población
- Tener un organismo coordinador (p.ej., Consejo -también llamado Pilar I)
- Evaluar el problema
 - Sistemas información
- Preparar estrategia y plan; Asignar recursos financieros
- Aplicar medidas concretas
 - Mejores vías (p.ej., [Plan de seguimiento vías](#))
 - Mejores vehículos (p.ej., [Plan de renovación vehículos](#)): SCS, aviso abandono carril,
 - Mejor comportamiento usuarios
 - Limites velocidad; cintureros y sillitas; casco; alcohol; luces diurnas; permiso conducción gradual
 - Mejor sistema sanitario (p.ej., ecall, UVATs, CRCs)
 - Planes movilidad sostenible: SIT
- Apoyar al desarrollo y capacitacion (p.ej., Plan investigación); fomento cooperación internacional

www.dgt.es