

Las principales cifras de la Siniestralidad Vial España 2012

Consejo Superior (de Tráfico) y de Seguridad Vial
Madrid 26 de noviembre de 2013



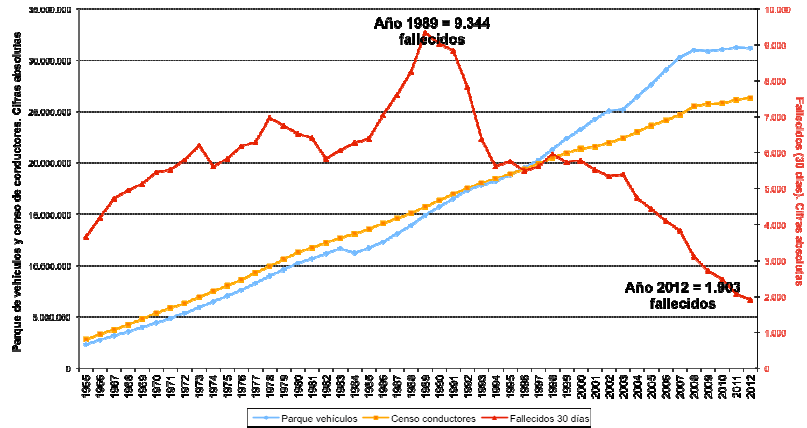
Informe 2012

- Presentado en rueda de prensa el 26 de octubre 2013
- Presentado ante colaboradores externos el 26 de octubre 2013
- Prevista presentación en Comisión Seguridad Vial del Congreso
- Disponible en PDF en www.dgt.es
- Disponible en papel
- En este informe
 - Siniestralidad urbana e interurbana
 - Consolida metodología seguimiento fallecidos a 30 días
 - Consolida ampliación datos a otras fuentes no-DGT
 - Iguala detalle analítico de víctimas no mortales a mortales
 - Investiga mas a fondo siniestralidad urbana



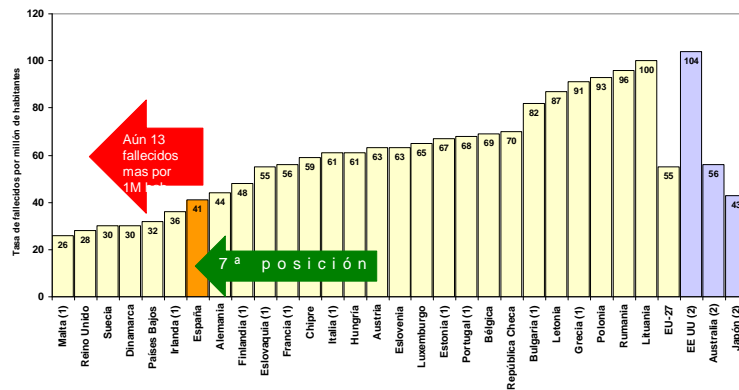
Serie histórica, España

Evolución del parque de vehículos, censo de conductores y fallecidos por accidente de tráfico (30 días).



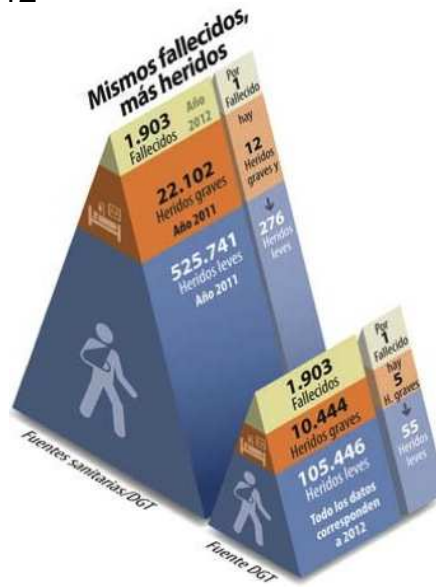
Comparativa internacional

Fallecidos por millón de habitantes



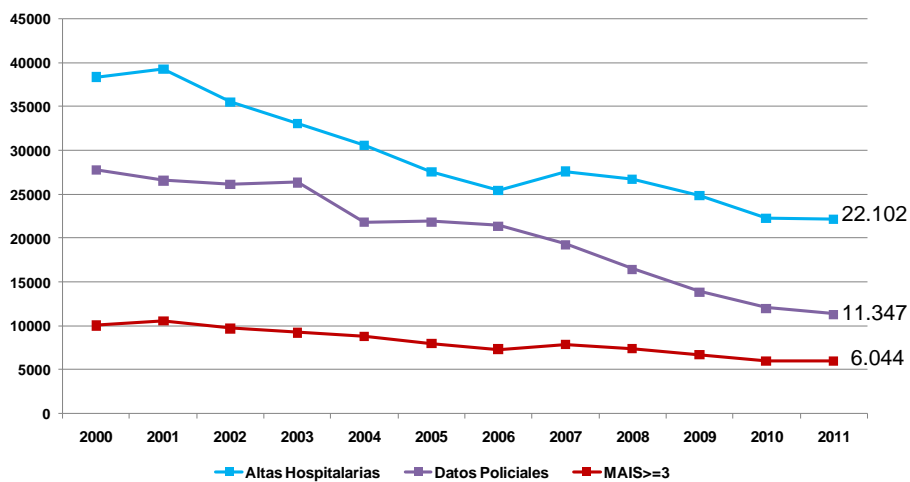
Fuentes países UE: Comisión Europea, Base datos CARE y Eurostat.
(1) 2012. Datos provisionales
(2) Datos año 2011. Fuente IRTAD

España 2012



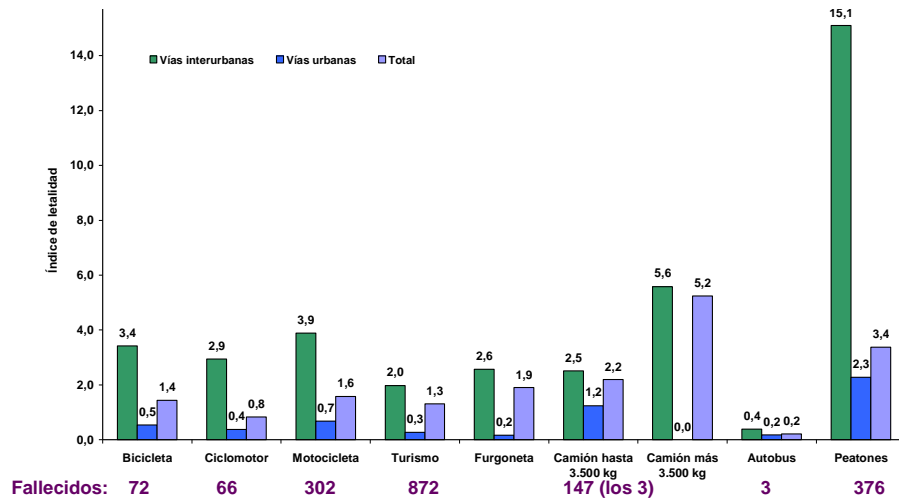
Informe siniestralidad vial 2012; datos 2012 y 2011 para España.

Nueva definición de herido grave –requisito UE 2015+



Informe siniestralidad vial 2012; España.

Letalidad según tipo de vehículo



Informe siniestralidad vial 2012; España .

Características fallecidos

- DESTACANDO:**
- Edad 3% <14 a; 51% ≥ 45 a
 - Sexo 76% hombres
 - Hora, día, mes 61% de 8 mañana a 8 tarde; 64% de lunes a viernes; 81% de septiembre a junio
 - Tipo usuario 61% conductores; 20% peatones
 - Tipo vehículo 46% turismos; 16% motocicleta; 3% ciclomotor; 4% bicicleta, 8% vehículos mercancías
 - Tipo vía 76% vías interurbanas; 60% vías convencionales
 - Tipo colisión 35% salida vía
 - No uso cinturón 24% en vía interurbana y el 33% en vía urbana
 - No uso casco 5% en vía interurbana y 13 (de 42) en vía urbana ciclomotor
 - Velocidad 23% velocidad inadecuada (opinión agente actuante)

Informe siniestralidad vial 2012; datos 2012 para España salvo que se indique otro criterio.

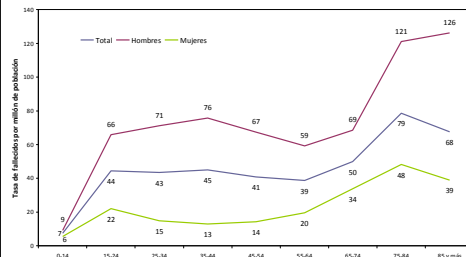
Víctimas mortales según tipo vía

	2012	Diferencia con respecto al 2011
Interurbana	1.442 (76%)	-10%
Autopista y autovía	298 (16%)	-11%
Convencional	1.144 (60%)	-10%
Urbana	461 (24%)	1%
travesía	37 (2%)	+1
calles	424 (22%)	1%

Tamaño de la población	2011	2012	Dist. 2012	Num. Municipios 2012	Dist. % población 2012
Menos de 5.000 hab.	49	48	10%	6.802	13%
Entre 5.000 y 20.000 hab.	49	47	10%	915	19%
Entre 20.001 y 60.000 hab.	55	65	14%	274	18%
Entre 60.001 y 100.000 hab.	43	54	12%	62	10%
Entre 100.001 y 500.000 hab.	121	110	24%	57	24%
Entre 500.001 y 1.000.000 hab.	50	32	7%	4	6%
Más de un millón de hab.	85	102	22%	2	10%
TOTAL	457	461	100%	8.116	100%

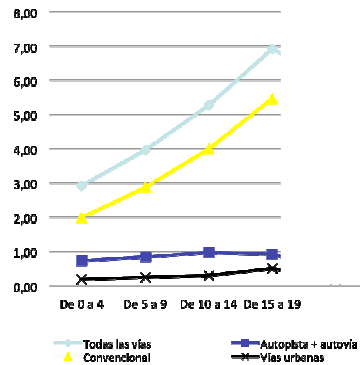
Edades

Riesgo por edad víctima (Tasa fallecidos por 1 M hab)



Informe siniestralidad vial 2012

Riesgo por edad turismo (Tasa fallecidos por 100000 veh)



Informe Plan de vehículos 2013

Retos

- 423 municipios sin reportar datos desde hacía al menos 5 a.
- Linkage informes policiales y sanitarios a título individual
- Geolocalización accidente
- Lugar del accidente vs. lugar residencia
- Acortar tiempos de cierre del informe (transmisión datos municipales y gestión otras fuentes de información)
- Obtener información exposición
- Obtener información gravedad de colisión (independiente de la gravedad lesiones)

Y un hallazgo preocupante

La cobertura de la información de accidentes se ha mantenido constante a lo largo de los últimos años (en 2012 un 81%).

En 22 de las 52 provincias, el porcentaje de la población no cubierta por partes de accidentes con víctimas, ha sido superior al 20% en: Teruel, Cantabria, S.C. Tenerife, Gipuzkoa, Alicante, Murcia, Valencia, Ciudad Real, Sevilla, Albacete, A Coruña, Huelva, Navarra, Las Palmas, Cádiz, Málaga, Castellón, Granada, Cuenca, Huesca, Lugo y Toledo.

Informe siniestralidad vial 2012; datos 2012 España.

	2012
Araba/Álava	93%
Albacete	72%
Alicante	61%
Almería	94%
Ávila	100%
Badajoz	97%
Balears	81%
Barcelona	96%
Burgos	100%
Cáceres	94%
Cádiz	75%
Castellón	77%
Ciudad Real	74%
Córdoba	92%
A Coruña	72%
Cuenca	78%
Girona	89%
Granada	77%
Guadalajara	92%
Gipuzkoa	55%
Huelva	72%
Huesca	76%
Jaén	91%
León	100%
Lleida	85%
La Rioja	100%
Lugo	78%
Madrid	86%
Málaga	75%
Murcia	67%
Navarra	73%
Onseno	92%
Asturias	95%
Palencia	100%
Palmas, Las	73%
Pontevedra	81%
Salamanca	93%
S.C. Tenerife	45%
Cantabria	21%
Segovia	100%
Sevilla	71%
Soria	100%
Tarragona	98%
Teruel	0%
Toledo	73%
Valencia	68%
Valladolid	100%
Bizkaia	90%
Zamora	100%
Zaragoza	97%
Ceuta	100%
Melilla	100%
Total	81%

www.dgt.es

