



Concentración Motorista Invernal Internacional

Medidas especiales de Tráfico con motivo de Pingüinos 2025

- Se incrementarán los controles de velocidad, de alcohol y drogas, así como de conductas arriesgadas en los alrededores de la concentración con agentes de la Agrupación de Tráfico de la Guardia Civil, un helicóptero Pegasus y varios drones.
- Más de 150 efectivos prestarán servicio con el objetivo de que el viaje sea seguro.
- Más de 40.000 motoristas acudirán este fin de semana a Valladolid a la concentración Pingüinos 2025.
- Los motoristas tienen un riesgo de lesión entre 20 y 40 veces superior al correspondiente a un usuario de automóvil.

9 de enero de 2025.- Con motivo de la concentración Motorista Invernal Internacional Pingüinos 2025, que se celebra este fin de semana en Valladolid, la Dirección General de Tráfico, en colaboración con el Ayuntamiento de Valladolid, pone en marcha un dispositivo especial de seguridad para los miles de motoristas que desde toda España y otros países europeos se trasladan hasta el mencionado evento motero.

Las medidas especiales se activan hoy jueves 9 de enero y continuarán el viernes y todo el fin de semana para finalizar el domingo por la tarde y cubrir el retorno de los más de 40.000 asistentes previstos que se espera que acudan a dicha concentración.

Con el objetivo de que el viaje sea seguro y el evento se desarrolle con normalidad, trabajarán más de 150 efectivos entre agentes de la Agrupación de Tráfico de la Guardia Civil del Sector de Castilla y León, personal del Centro de Gestión de Tráfico y Jefatura Provincial de Tráfico.

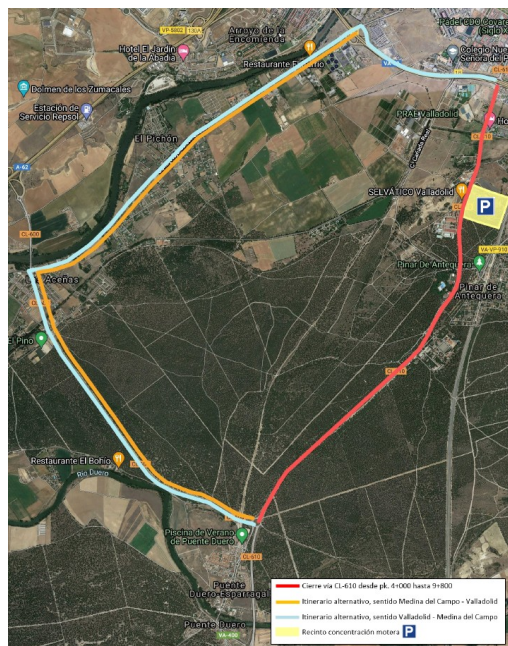
Se realizará una vigilancia específica sobre control de conductas arriesgadas, conducción peligrosa, controles de velocidad, alcohol/drogas y documentación obligatoria.

A los controles en tierra, se sumará la vigilancia desde el aire con el helicóptero Pegasus que sobrevolará las distintas carreteras que llevan al recinto en el que se celebra la concentración, así como varios drones que transmitirán imágenes al Centro de Gestión de Tráfico Norte de Valladolid.

Debido a las actividades programadas durante la concentración, desde el viernes 10 de enero a las 15:00 horas hasta las 14:00 horas del domingo 12 se cerrará a la circulación la carretera CL-610 entre los puntos kilométricos 4 y 9,800, tramo en el que solo se permitirá la circulación de motocicletas, transporte público y vehículos autorizados.

Ante este corte puntual de la vía, la DGT ha establecido los siguientes itinerarios alternativos:

- Sentido Medina del Campo a Valladolid: desde Puente Duero por CL-600 dirección Simancas, hasta Camino Viejo Simancas dirección Valladolid.
- Sentido Valladolid a Medina del Campo: desde CL-610 salida a VA-30 sentido ascendente hasta salida a Camino Viejo Simancas y por el mismo a CL-600 y Puente Duero.





STAND DGT

Dentro de las instalaciones que albergará la concentración motera, la Dirección General de Tráfico, ha instalado un stand en el que se desarrollarán diversas actividades informativas para motoristas y de concienciación sobre las consecuencias de algunas conductas de riesgo.

Para la DGT, los motoristas son uno de los colectivos vulnerables y por tanto prioritarios en las intervenciones a realizar. Por este motivo, desde el Organismo se está incrementando la presencia de Tráfico en pruebas deportivas, concentraciones o grandes premios de motociclismo ya que es una oportunidad única para llegar de forma muy directa al público objetivo.

El stand cuenta con varias zonas en las que, además de información general en diversos soportes, se dará una atención individualizada por parte de funcionarios de la Dirección General de Tráfico a todo aquel que lo desee.

Además, en el stand, se concienciará con diverso material sobre la influencia negativa de alcohol, drogas y cansancio / sueño en la conducción; diferentes infografías relacionadas con sistemas de seguridad pasiva seguridad vial de los motoristas y obtener información relativa al saldo del permiso por puntos, ITV.

MENSAJES EN REDES SOCIALES Y PANELES LUMINOSOS

Como complemento a las medidas especiales y al stand, la DGT a través de las redes sociales: X con el hashtag #PingüinosDGT Facebook , Youtube, Instagram difundirá mensajes tanto a motoristas como a los conductores del resto de vehículos, en los que se recuerda la necesidad de realizar una conducción prudente y de respeto entre vehículos que comparten un mismo espacio para circular. Los desplazamientos en motocicleta implican un riesgo de lesión que es entre 20 y 40 veces superior al correspondiente a un conductor de automóvil.

A los mensajes en redes, se suman también las informaciones que aparecerán en los paneles luminosos instalados en las carreteras de influencia de la concentración con mensajes de concienciación, prevención o aviso de posibles controles, así como itinerarios recomendados.

CONDICIONES METEOROLÓGICAS ADVERSAS

Este fin de semana, como suele ser habitual en esta zona, están previstas nieblas, especialmente en las primeras horas del día, que pueden dificultar la conducción. Por este motivo, se aconseja circular con las luces encendidas durante el día, reducir la velocidad y aumentar la distancia de seguridad.



Además, la DGT recuerda...

- La importancia de informarse del estado de la circulación y de las incidencias que puedan afectarla a través de los distintos canales de Tráfico: X @InformacionDGT; @DGTes; la web, el teléfono 011 y en los boletines informativos de radio.
- Además, la información del estado de las carreteras en tiempo real está accesible para proveedores de información de tráfico (navegadores) en el [punto de acceso nacional de información de tráfico](#).
- Realizar una conducción responsable, sosegada y respetuosa con las normas de circulación que posibilite una adecuada convivencia de todo tipo de vehículos en las carreteras.
- No conducir si se ha ingerido alcohol u otras drogas.